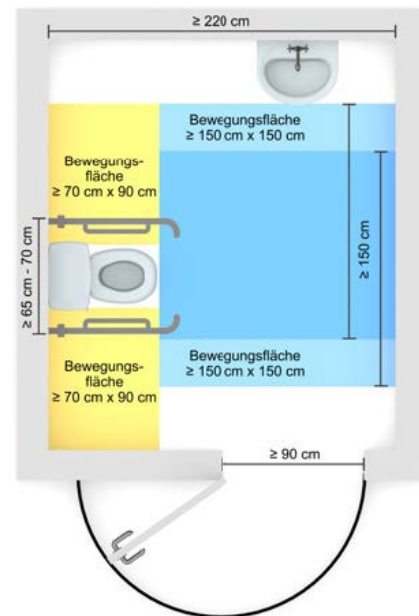


Barrierefreie Gestaltung von Sanitärräumen

- Es muss mindestens eine barrierefreie Toilette vorhanden sein, d. h. dass in getrennten Toilettenanlagen für Frauen und Männer jeweils eine barrierefreie Toilette vorhanden sein muss.
- Die Bewegungsfläche in und vor Toilettenräumen darf nicht durch das Aufschlagen von Drehflügeltüren beeinträchtigt werden.
- Die Türen von Toilettenräumen schlagen nach außen auf und müssen im Notfall von außen entriegelt werden können.
- Wenn durch nach außen aufschlagende Türen von barrierefreien Toilettenräumen der angrenzende Fluchtweg unzulässig eingeschränkt würde, kann dies durch den Einbau von Raumspartüren verhindert werden.
- In Toilettenräumen ist in der Nähe des Toiletten- Beckens eine Notrufanlagen vorzusehen, die vom WC-Becken sitzend oder vom Boden aus liegend ausgelöst werden kann.
- Die Bewegungsfläche in Toilettenräumen beträgt mindestens 150 cm x 150 cm und ist auch jeweils vor den Sanitärobjekten wie z. B. WC-Becken und Waschtisch vorzusehen.
- Neben dem Toiletten-Becken ist zum Überwechseln von Rollstuhl zum WC eine mindestens 90 cm breite und 70 cm tiefe Bewegungsfläche einzuplanen.
- Die WC-Tiefe muss mindestens 70 cm betragen. Die Höhe des Toiletten-Beckens einschließlich Sitz muss zwischen 46 cm und 48 cm liegen.
- Eine Rückenstütze (WC-Deckel ist als alleinige Rückenstütze ungeeignet) muss 55 cm hinter der Vorderkante des WC angeordnet sein.
- Die Spülung sowie das Toilettenpapier müssen aus sitzender Position erreichbar sein. Wird eine berührungslose Spülung verwendet, muss ihr ungewolltes Auslösen ausgeschlossen sein.



- Auf jeder Seite des Toiletten-Beckens muss ein, mit wenig Kraftaufwand in selbst gewählten Etappen hochklappbarer Stützgriff montiert sein, der 15 cm über die Vorderkante des WC-Beckens hinausragt.
- Der lichte Abstand zwischen den Stützgriffen muss 65 cm bis 70 cm betragen. Die Oberkante der Stützgriffe muss 28 cm über der Sitzhöhe liegen.
- Eine Möglichkeit zur hygienischen Abfallentsorgung sollte vorgesehen werden, z. B. durch einen dicht- und selbst schließenden und mit einer Hand zu bedienenden Abfallbehälter.

